

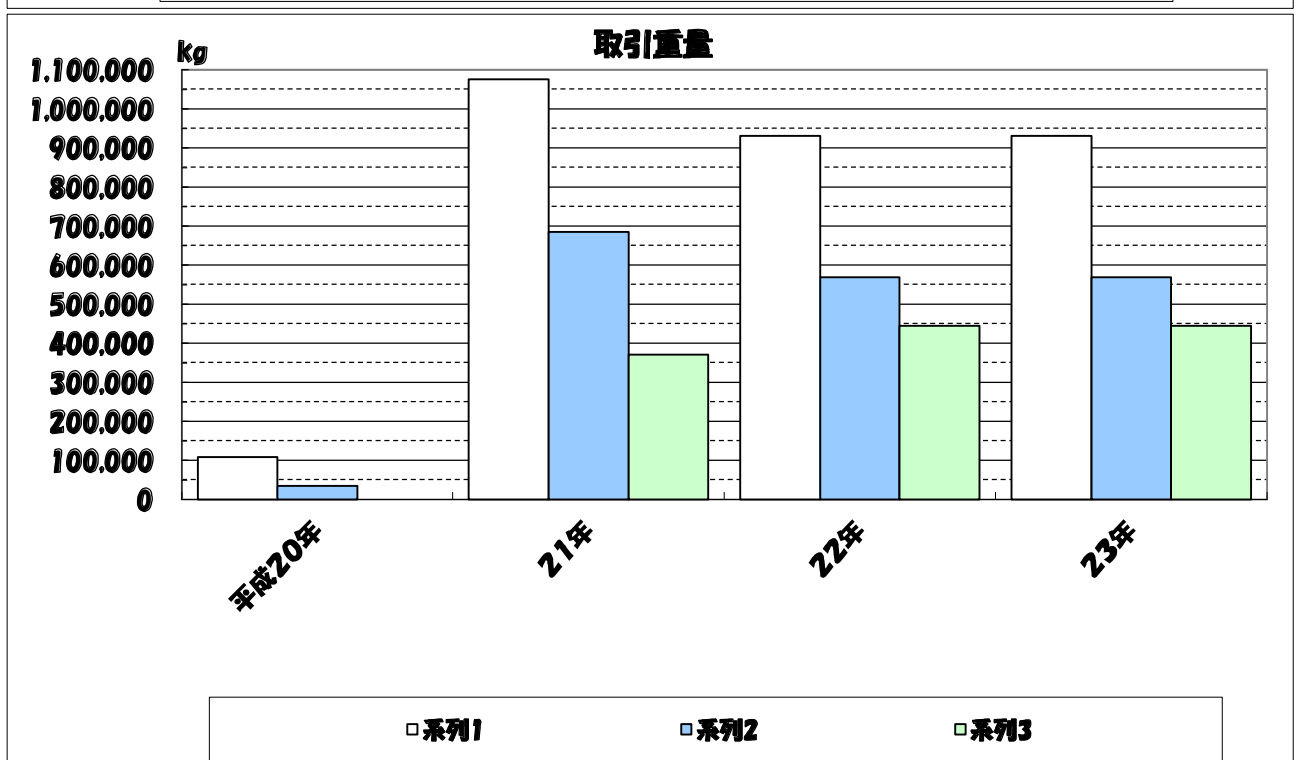
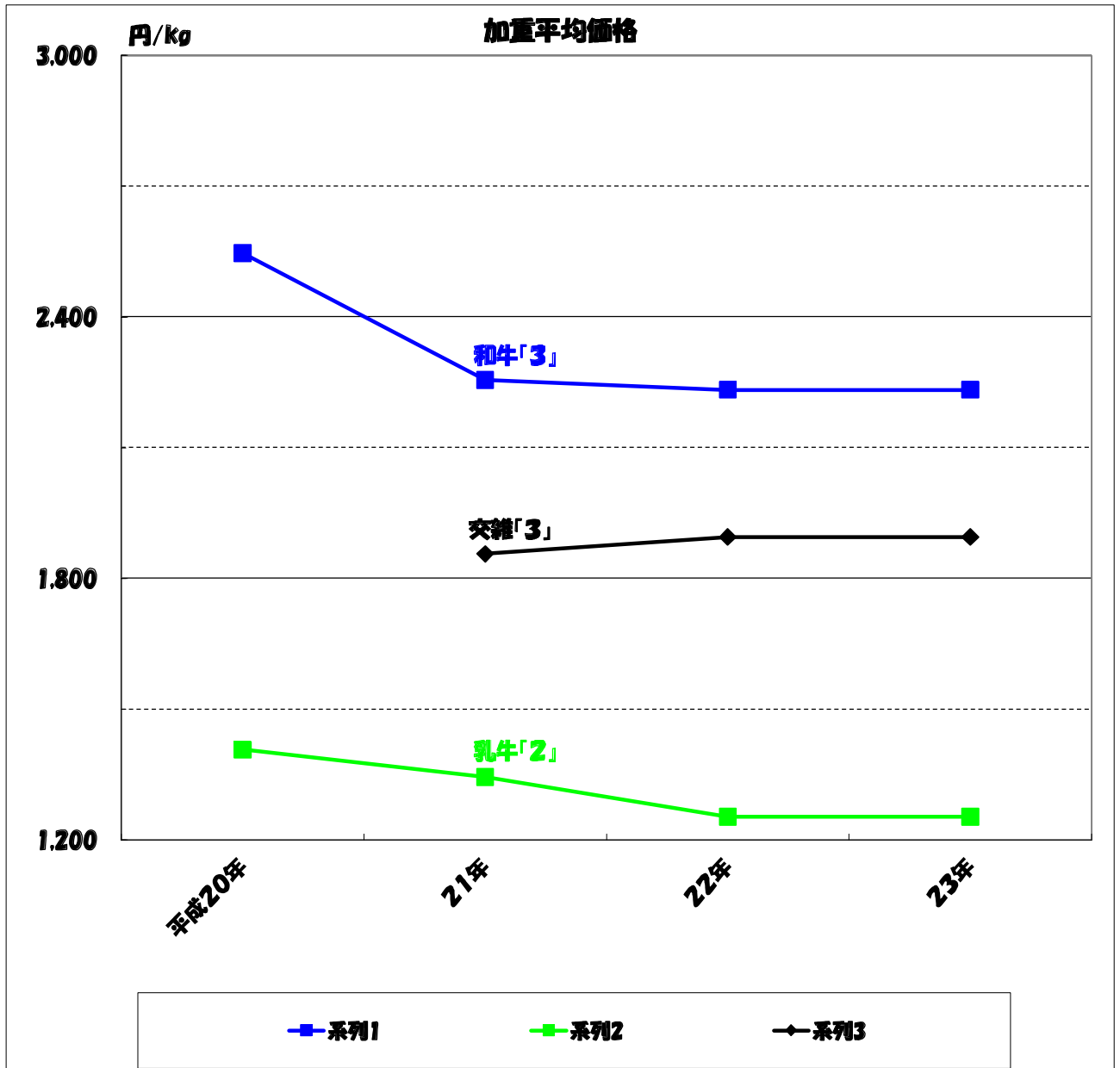
部分肉取引実績 年次報(九州地域) (平成20年～平成23年)

目	次
I 牛部分肉	
1 等級畜種別「フルセット」	1
2 和牛チルド「3」	3
3 交雑牛チルド「3」	5
4 乳牛チルド「2」	7
II 豚部分肉	
1 豚カット肉「I」	9

平成24年4月

(財)日本食肉流通センター 情報部

等級・畜種別千ドル「フルセット」(九州地域)



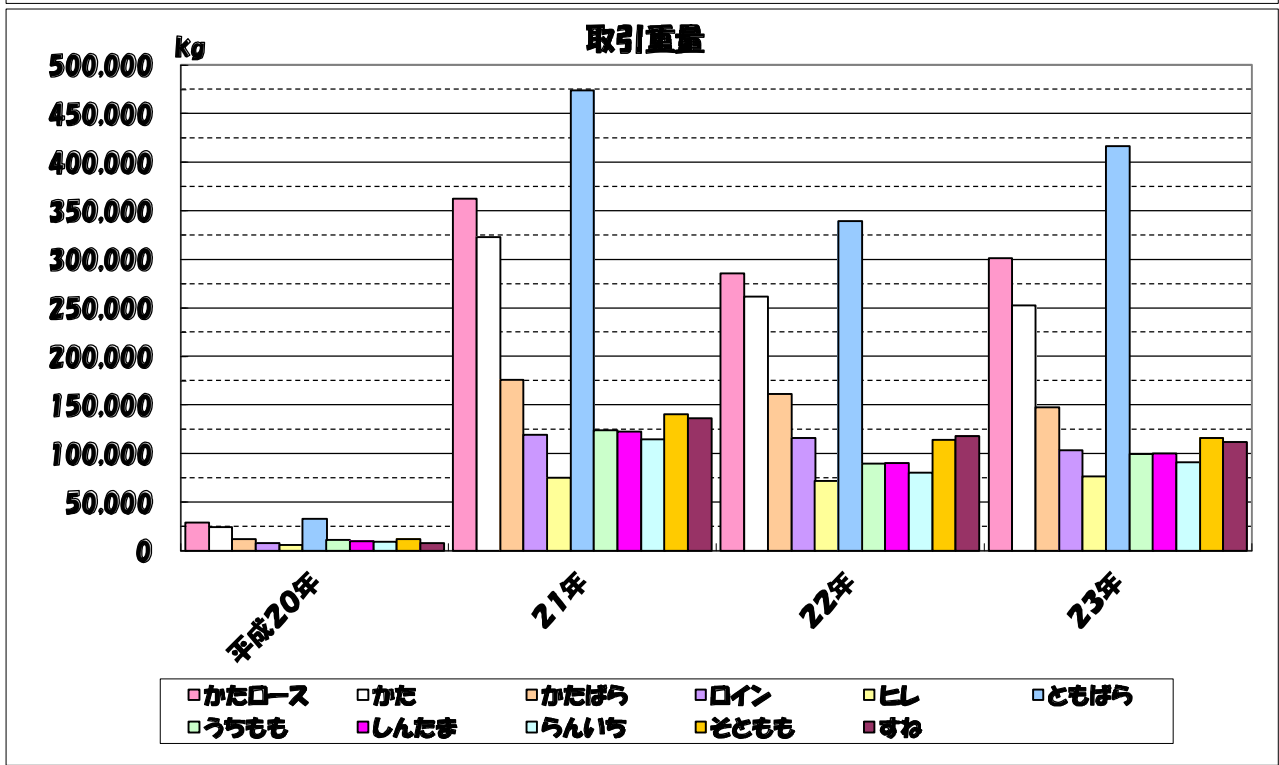
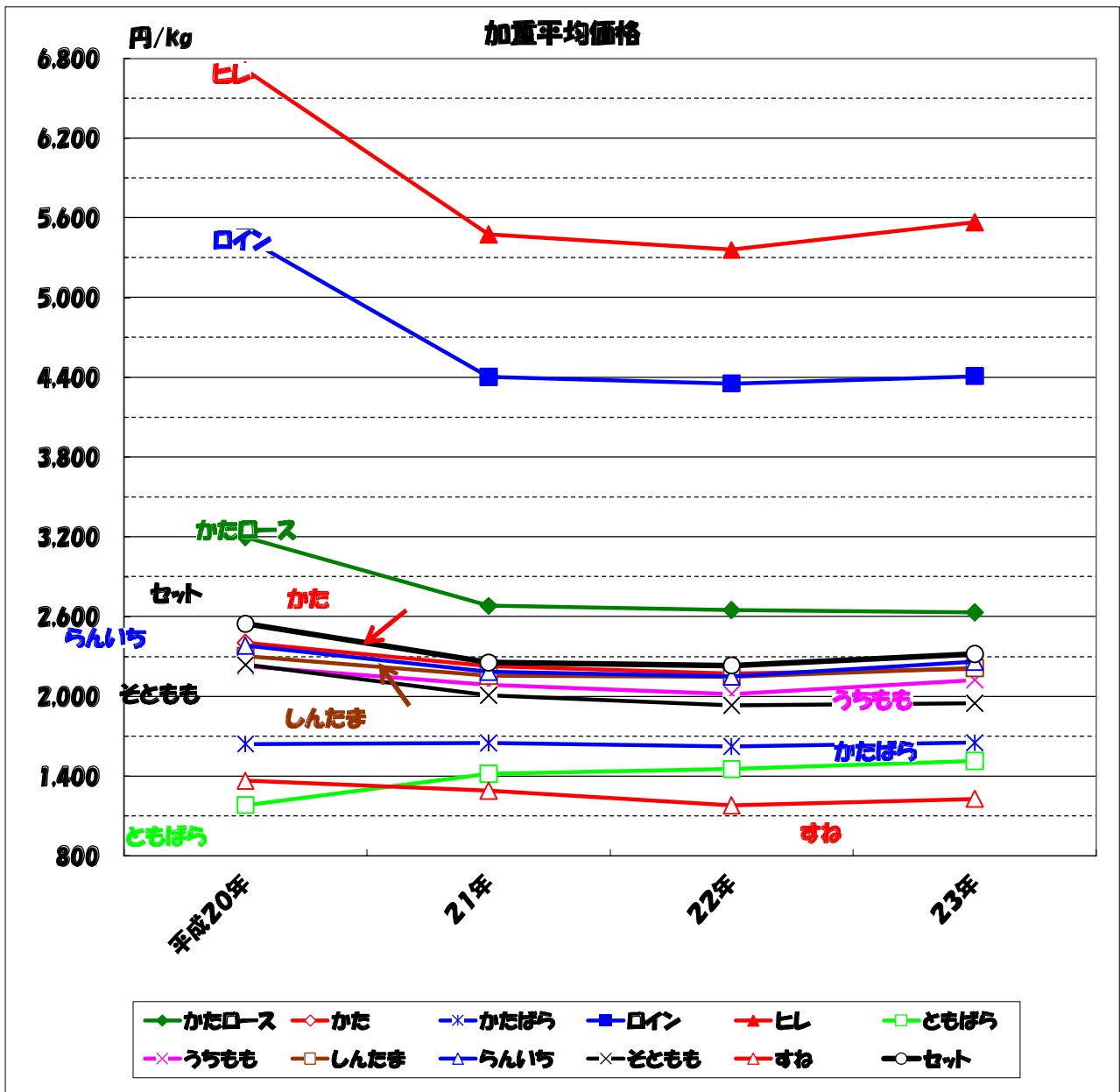
※価格は消費税込である。

等級・畜種別「フルセット」(九州地域)

等級 畜種	3				2				3			
	和牛				乳牛				交雑			
年月	安値	高値	加重平均	取引重量	安値	高値	加重平均	取引重量	安値	高値	加重平均	取引重量
平成20年	2,100	2,783	2,546	108,620	1,296	1,470	1,407	34,627				
平成21年	1,785	2,625	2,255	1,075,905	1,208	1,470	1,344	684,291	1,680	2,048	1,856	371,084
平成22年	1,995	2,478	2,233	930,206	1,050	1,418	1,253	569,475	1,554	2,205	1,895	444,834
平成23年	1,995	2,478	2,233	930,207	1,050	1,418	1,253	569,474	1,554	2,205	1,895	444,833

※価格は消費税込である。

和牛チルド「3」(九州地域)



※平成20年12月から公表を開始した。
 ※価格は消費税込である。

和牛チルド「3」（九州地域）

年月	区分	かたローズ				かた				かたばら				ヒレ			
		安値	高値	加重平均	取引重量	安値	高値	加重平均	取引重量	安値	高値	加重平均	取引重量	安値	高値	加重平均	取引重量
平成20年		2,625	3,675	3,197	29,029	1,995	2,625	2,405	24,172	1,365	1,890	1,643	11,638	6,090	7,665	6,713	5,491
21年		2,153	3,675	2,681	362,741	1,785	2,678	2,227	322,896	1,313	1,995	1,650	176,133	4,410	7,140	5,476	75,191
22年		2,100	3,465	2,649	285,413	1,831	2,625	2,174	261,448	1,260	1,890	1,625	161,232	4,725	6,090	5,359	71,391
23年		1,995	3,360	2,632	300,884	1,680	2,625	2,207	252,595	1,260	1,943	1,652	147,468	4,725	6,510	5,568	76,389

年月	区分	ロイン				ともばら				うちもも				しんたま			
		安値	高値	加重平均	取引重量	安値	高値	加重平均	取引重量	安値	高値	加重平均	取引重量	安値	高値	加重平均	取引重量
平成20年		4,830	5,985	5,451	7,801	840	1,523	1,183	32,917	1,890	2,520	2,226	10,798	1,890	2,520	2,303	9,897
21年		3,675	5,775	4,403	119,199	840	1,890	1,418	474,029	1,680	2,520	2,088	123,475	1,680	2,520	2,155	122,121
22年		3,780	5,145	4,355	116,053	893	1,764	1,454	339,332	1,733	2,310	2,018	89,509	1,838	2,415	2,149	90,314
23年		3,150	5,670	4,410	103,007	1,050	1,890	1,514	416,356	1,785	2,310	2,124	99,325	1,890	2,520	2,214	100,029

年月	区分	らんいち				そどもも				すね				セツト			
		安値	高値	加重平均	取引重量	安値	高値	加重平均	取引重量	安値	高値	加重平均	取引重量	安値	高値	加重平均	取引重量
平成20年		1,995	2,520	2,383	9,348	1,838	2,520	2,238	11,689	1,103	1,575	1,365	7,456	2,100	2,783	2,546	108,620
21年		1,680	2,573	2,186	114,447	1,680	2,468	2,008	140,244	945	1,575	1,290	136,215	1,785	2,625	2,255	1,075,905
22年		1,838	2,415	2,150	80,436	1,680	2,205	1,932	113,796	945	1,418	1,181	118,099	1,995	2,478	2,233	930,206
23年		1,890	2,520	2,260	91,056	1,470	2,258	1,949	115,977	945	1,470	1,229	111,637	1,680	2,625	2,320	1,074,444

※平成20年12月から公表を開始した。

※価格は消費税込である。

交雑牛チルド「3」 (九州地域)

年月	かたコース				かた				かたばら				ヒレ			
	安値	高値	加重平均	取引重量	安値	高値	加重平均	取引重量	安値	高値	加重平均	取引重量	安値	高値	加重平均	取引重量
平成21年	1,680	2,625	2,049	119,957	1,470	1,890	1,686	82,099	1,050	1,575	1,298	49,340	3,360	4,515	3,996	21,301
平成22年	1,785	2,888	2,180	149,253	1,523	2,205	1,775	98,295	1,155	1,575	1,392	62,737	3,885	5,040	4,372	30,170
平成23年	1,785	2,783	2,273	112,939	1,575	2,100	1,790	82,107	1,260	1,659	1,386	47,042	3,990	5,460	4,794	21,955

年月	ロイン				ともばら				うちもも				しんたま			
	安値	高値	加重平均	取引重量	安値	高値	加重平均	取引重量	安値	高値	加重平均	取引重量	安値	高値	加重平均	取引重量
平成21年	3,150	4,107	3,547	57,867	893	1,575	1,212	45,368	1,365	1,733	1,512	32,349	1,418	1,733	1,544	25,881
平成22年	3,360	4,156	3,789	72,102	840	1,523	1,223	51,869	1,344	1,785	1,509	44,340	1,365	1,838	1,608	21,804
平成23年	3,045	4,410	3,858	57,466	1,050	1,600	1,316	33,638	1,365	1,838	1,646	35,329	1,365	1,890	1,694	13,604

年月	らんいち				そともも				すね				セット			
	安値	高値	加重平均	取引重量	安値	高値	加重平均	取引重量	安値	高値	加重平均	取引重量	安値	高値	加重平均	取引重量
平成21年	1,418	1,785	1,586	16,221	1,313	1,628	1,478	22,338	945	1,155	1,024	29,098	1,680	2,048	1,856	371,084
平成22年	1,365	1,838	1,627	15,458	1,260	1,680	1,495	32,230	893	1,213	1,035	33,822	1,554	2,205	1,895	444,834
平成23年	1,365	1,890	1,726	11,422	1,200	1,750	1,476	20,230	840	1,365	1,040	29,722	1,393	2,205	1,949	282,094

※平成21年4月から公表を開始した。

※価格は消費税込である。

乳牛チルド「2」 (九州地域)

年月	かたコース				かた				かたばら				ヒレ			
	安値	高値	加重平均	取引重量	安値	高値	加重平均	取引重量	安値	高値	加重平均	取引重量	安値	高値	加重平均	取引重量
平成20年	1,785	1,995	1,947	9,351	998	1,463	1,243	8,723	735	998	851	4,943	3,360	4,200	3,829	3,597
平成21年	1,208	1,995	1,520	219,867	945	1,428	1,202	249,096	767	1,155	980	102,515	2,940	4,079	3,388	62,865
平成22年	1,082	1,995	1,562	183,463	945	1,418	1,137	199,913	725	1,155	874	161,950	2,940	4,095	3,253	49,295
平成23年	998	1,995	1,451	237,416	693	1,575	1,090	196,147	630	1,155	930	202,098	2,940	4,200	3,535	51,393

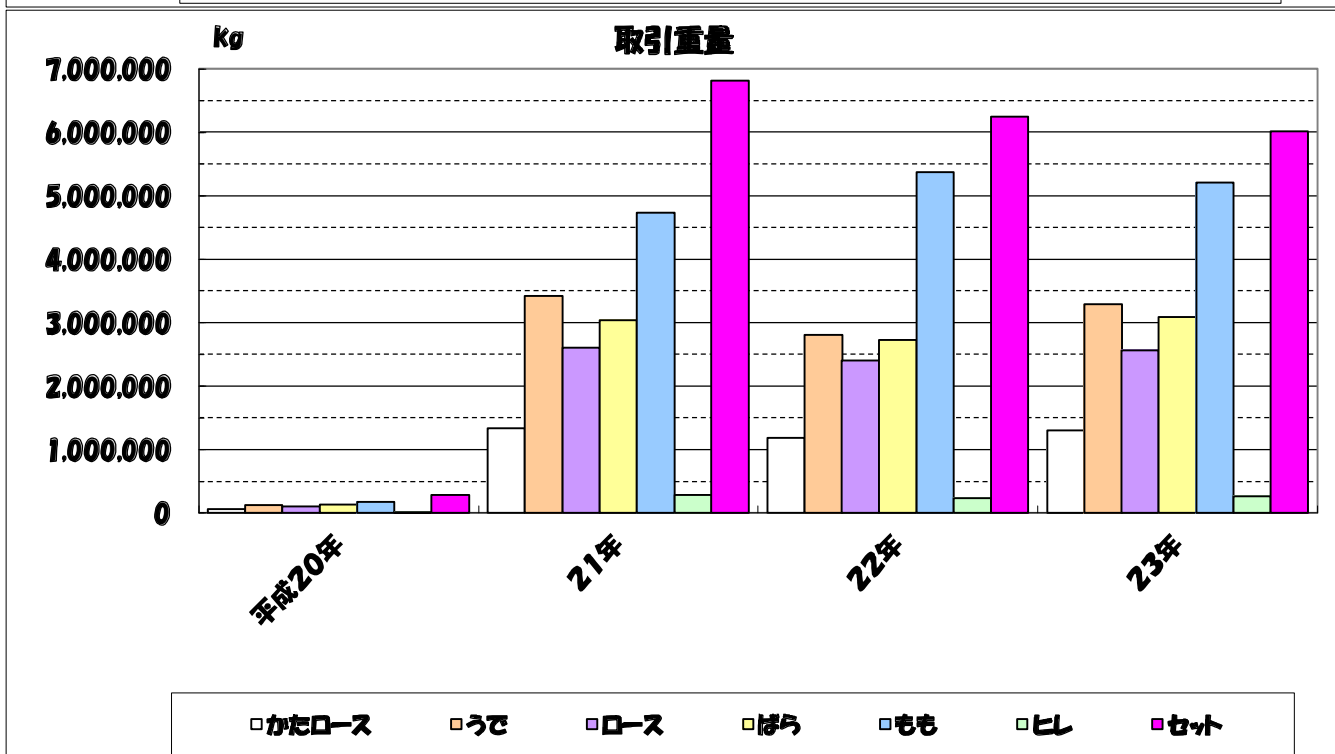
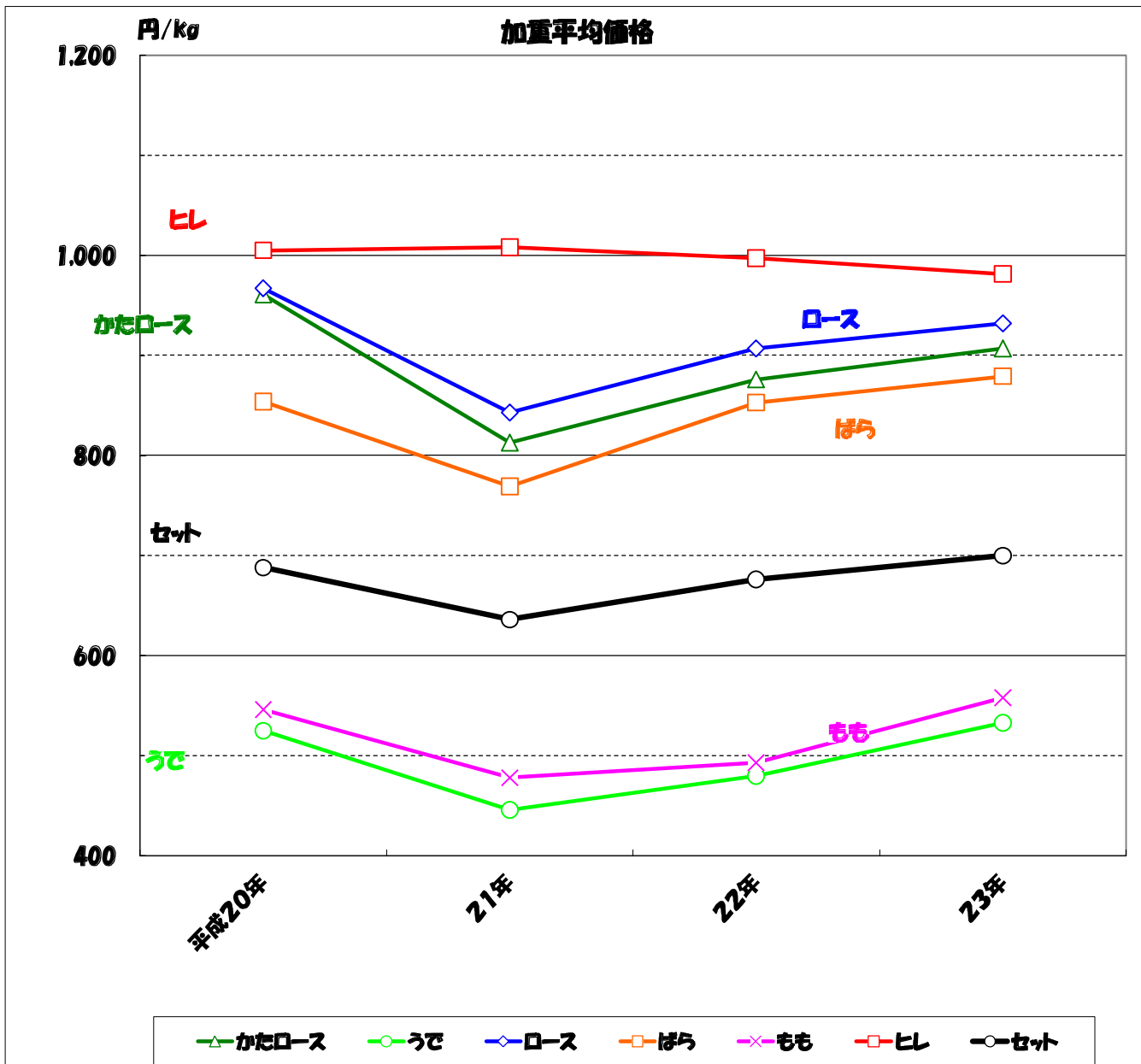
年月	ロイン				ともばら				うちもも				しんたま			
	安値	高値	加重平均	取引重量	安値	高値	加重平均	取引重量	安値	高値	加重平均	取引重量	安値	高値	加重平均	取引重量
平成20年	2,625	3,098	2,871	6,708	788	893	796	14,402	1,050	1,418	1,268	3,899	1,082	1,418	1,274	4,107
平成21年	1,943	3,098	2,473	146,186	714	1,050	874	349,450	998	1,418	1,196	88,145	998	1,418	1,221	99,119
平成22年	2,258	2,730	2,491	142,297	714	954	820	361,798	924	1,260	1,083	83,255	893	1,260	1,102	78,415
平成23年	1,774	2,730	2,284	174,727	630	1,103	843	324,794	735	1,208	1,064	83,799	788	1,239	1,076	65,343

年月	らんいち				そともも				すね				セツト			
	安値	高値	加重平均	取引重量	安値	高値	加重平均	取引重量	安値	高値	加重平均	取引重量	安値	高値	加重平均	取引重量
平成20年	1,082	1,460	1,302	3,629	1,050	1,365	1,252	4,044	893	1,050	1,003	5,564	1,296	1,470	1,407	34,627
平成21年	998	1,460	1,227	74,730	998	1,365	1,184	133,032	840	1,071	958	97,963	1,208	1,470	1,344	684,291
平成22年	893	1,260	1,083	61,012	893	1,208	1,073	123,157	714	1,029	879	82,207	1,050	1,418	1,253	569,475
平成23年	788	1,257	1,079	58,712	683	1,208	1,044	138,953	735	998	873	88,652	893	1,449	1,222	555,301

※平成20年12月から公表を開始した。

※価格は消費税込である。

豚カット肉「1」(九州地域)



※平成20年12月から公表を開始した。
 ※価格は消費税込である。

豚カット肉「I」(九州地域)

(単位:円/kg・kg)

年月	区分	かたロース				うで				ロース				ばら			
		安値	高値	加重平均	取引重量	安値	高値	加重平均	取引重量	安値	高値	加重平均	取引重量	安値	高値	加重平均	取引重量
平成20年		893	1,050	961	62,314	462	588	525	123,363	893	1,050	967	104,661	781	914	854	127,248
平成21年		662	1,208	813	1,332,981	347	578	446	3,417,468	714	1,155	843	2,599,751	643	1,029	769	3,039,830
平成22年		683	1,250	876	1,183,643	368	620	480	2,806,188	714	1,229	907	2,398,794	683	1,103	853	2,728,545
平成23年		683	1,155	907	1,307,177	410	683	533	3,287,678	683	1,155	932	2,566,389	630	1,103	879	3,086,135

年月	区分	もも				ヒレ				ゼット			
		安値	高値	加重平均	取引重量	安値	高値	加重平均	取引重量	安値	高値	加重平均	取引重量
平成20年		483	610	546	175,917	840	1,155	1,005	12,462	641	767	688	279,212
平成21年		368	609	478	4,735,409	788	1,302	1,008	278,730	501	819	636	6,810,449
平成22年		378	672	493	5,368,190	767	1,246	997	233,535	539	819	676	6,248,927
平成23年		431	725	558	5,212,028	735	1,260	981	266,389	470	899	700	6,009,930

※平成20年12月から公表を開始した。

※価格は消費税込である。