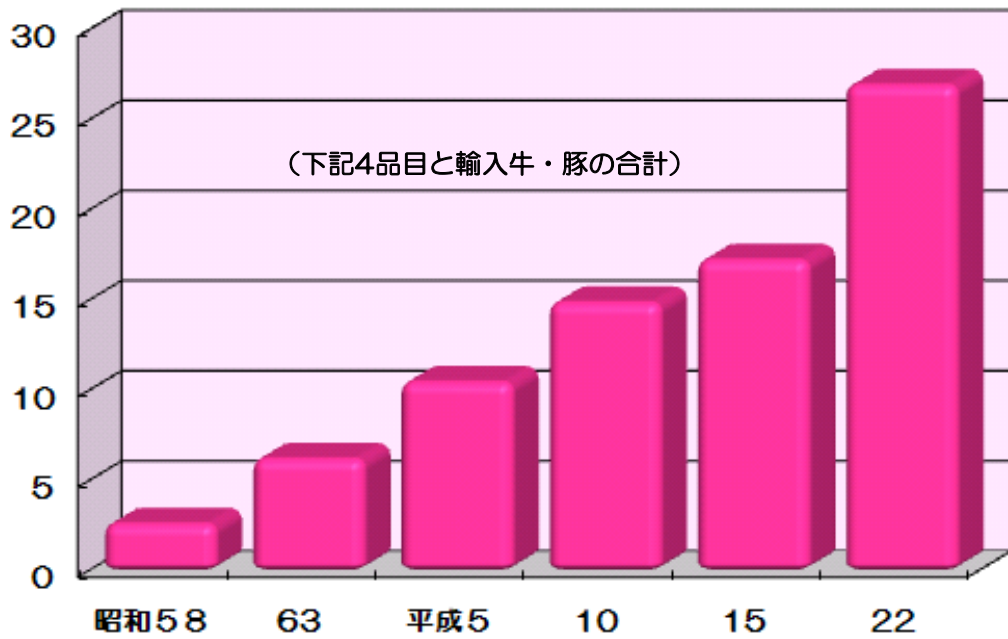


情報量の現況

(1) 部分肉価格公表に使用したデータ量(取引重量)の推移
(万トン)



(2) 全国シェアの推移

品目	H20	H21	H22
和牛チルド「3」	16千トン 37%	21千トン 46%	20千トン 44%
交雑牛チルド「3」	11千トン 33%	15千トン 40%	15千トン 43%
乳牛チルド「2」	20千トン 21%	22千トン 26%	19千トン 22%
豚カット肉「1」	132千トン 32%	180千トン 41%	180千トン 42%

(注) 1. セクターの数値は、全国の大手食肉卸企業とセクター内食肉卸企業からの提供データの集計値である。
2. 全国の数値は、枝肉生産量から品目毎に等級・歩留り等の係数により算出した推計値である。